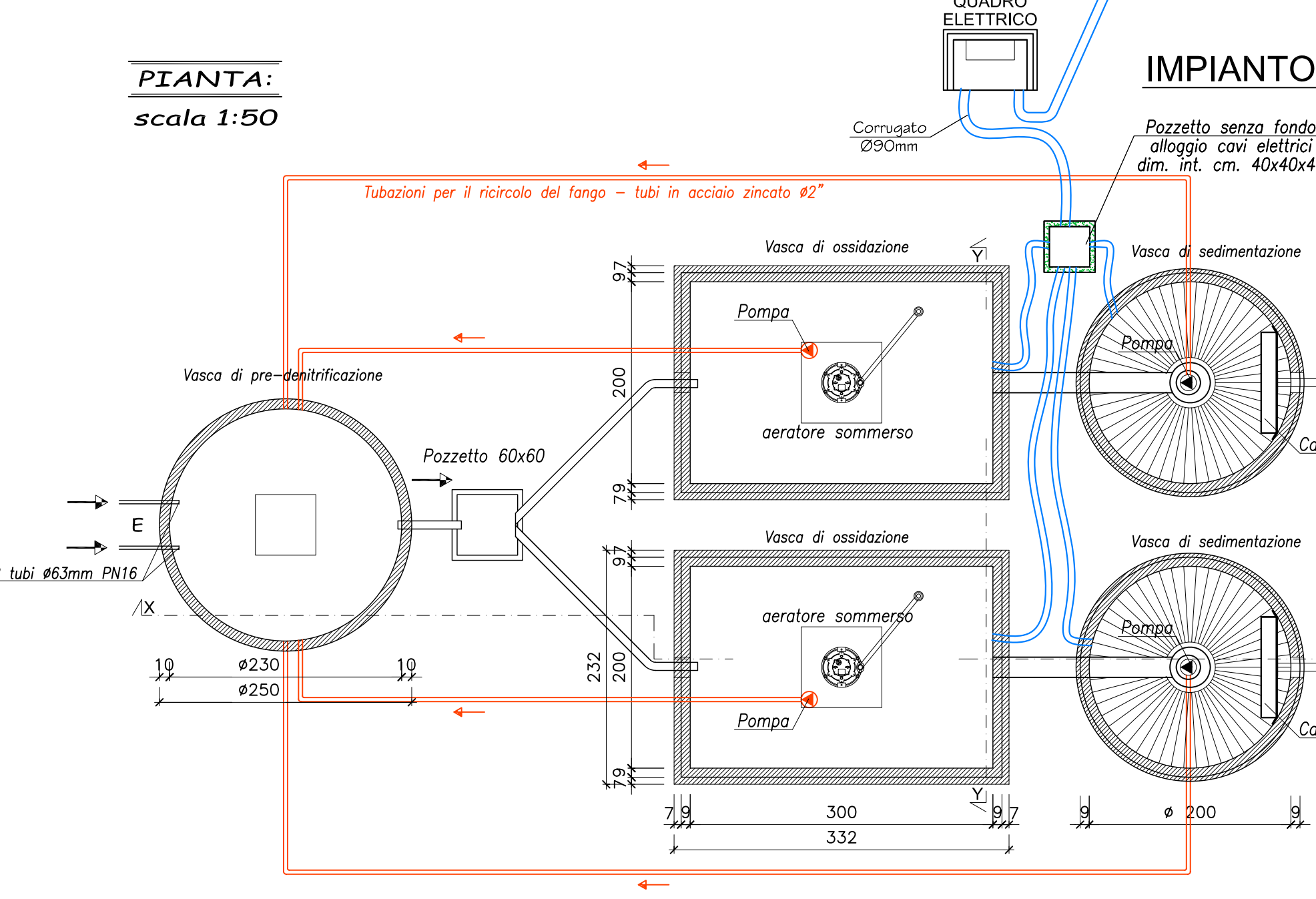
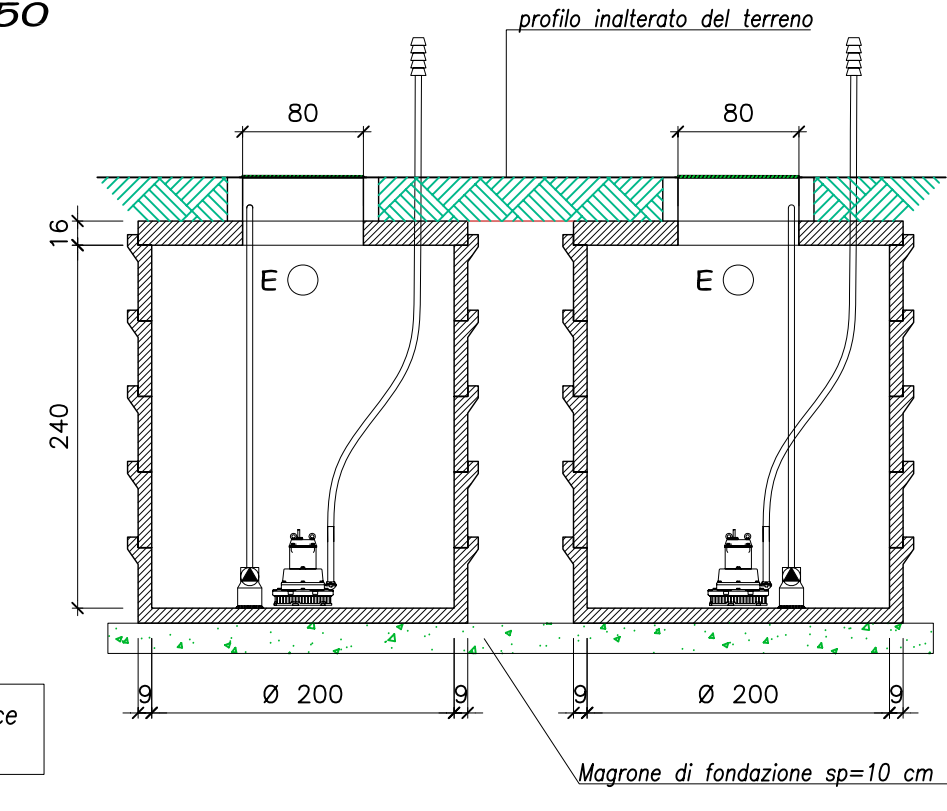


**IMPIANTO FANGHI ATTIVI 180 A.E.:**

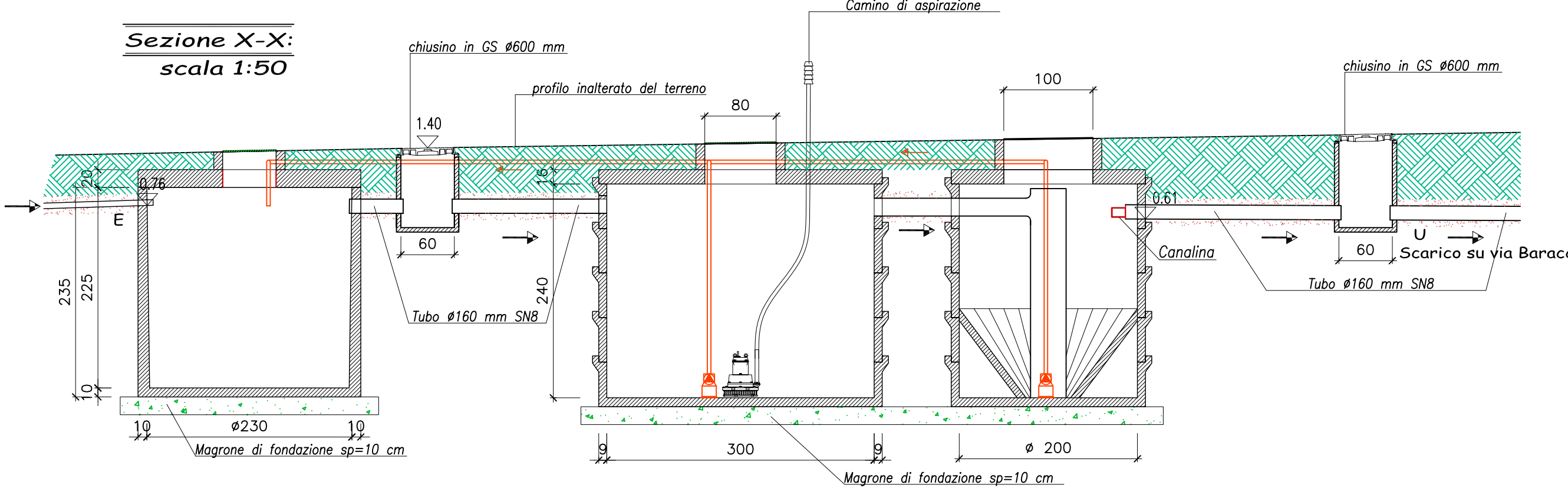
PIANTA:  
scala 1:50



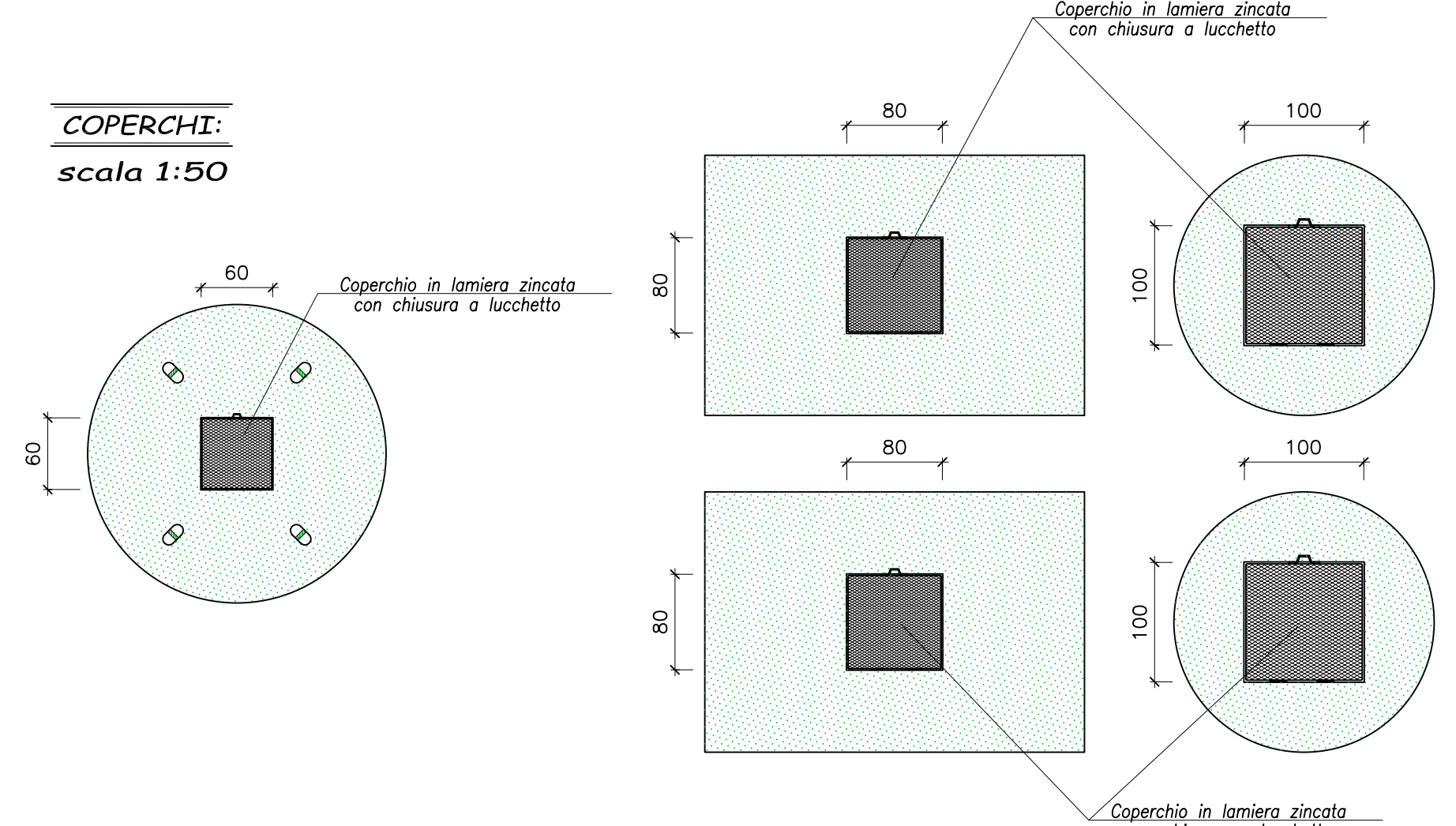
Sezione Y-Y:  
scala 1:50



Sezione X-X:  
scala 1:50



COPERCHI:  
scala 1:50

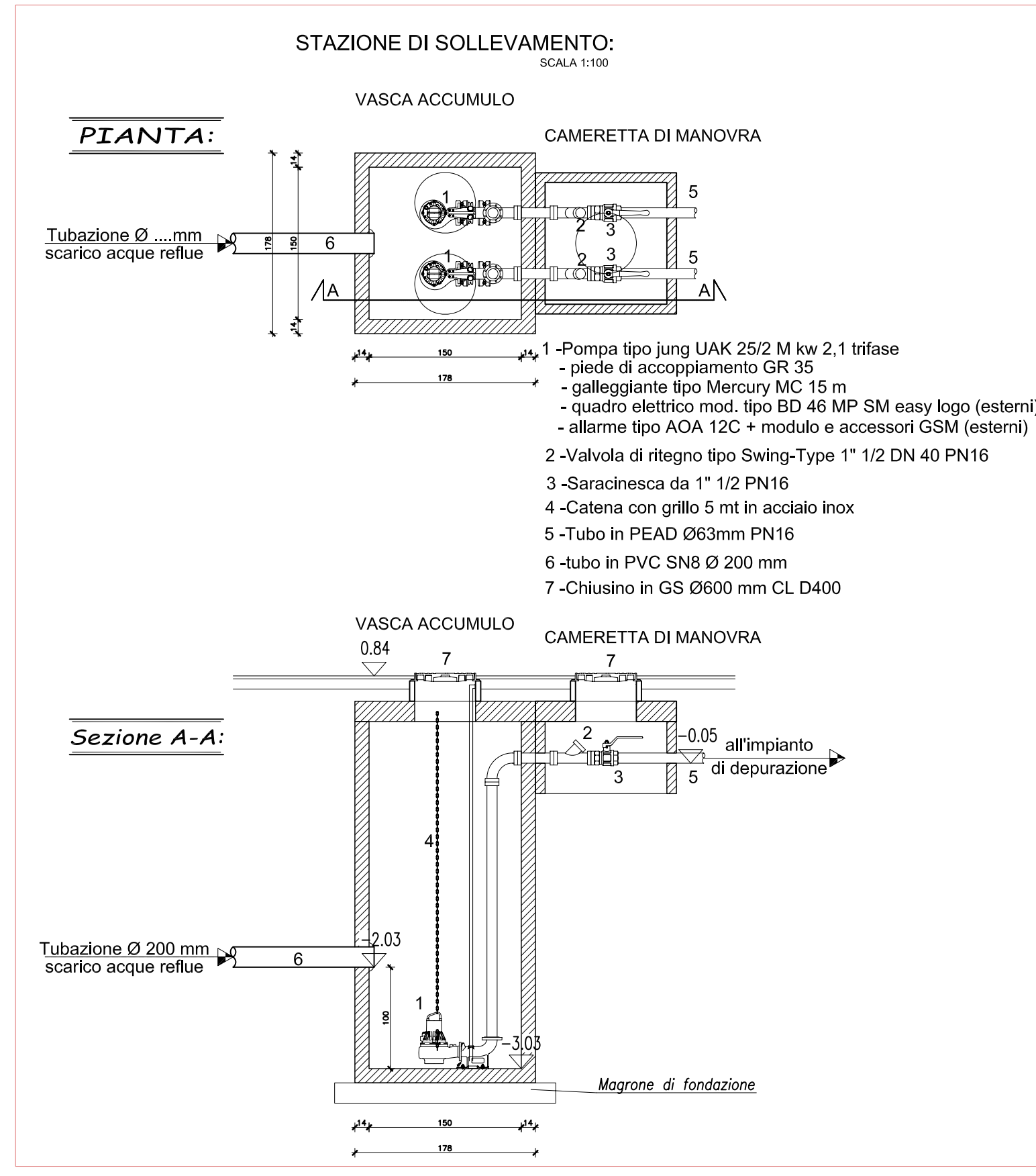


**LEGENDA**

- COLLETTORE FOGNARIO DI RECAPITO  
Tubo in PVC SNE di diametro 200 mm  
Senza pendenza collettore
- QUOTA SCORRIMENTO CONDOTTA
- POZZETTO DI ISPEZIONE  
Pozzetto in GS Ø 1000 mm  
Chiusura in GS Ø 400 2600 mm
- ALLACCIAMENTO UTENZA  
Allacciamento al tubo PVC Ø 160 mm  
Pozzetto giro Ø 365 mm con base in PP e prolunga in PVC corrugato  
Chiusura in GS Ø 400 2600 mm
- IMPIANTO DI SOLLEVAMENTO  
Pozzetto di accumulo dim. 150x150 cm  
con n.2 pompe tipo Jung UAK 252 M kw 2.1 trifase e apparecchiature varie
- VASCA DI PRE-DENITRIFICAZIONE  
dim. interna Ø 230 cm, H=225 cm
- VASCA DI OSSIDAZIONE E SEDIMENTAZIONE  
Vasca di ossidazione dim. interna 300x200x240 cm  
Vasca di sedimentazione dim. interna: Ø200, H=340 cm
- POZZETTO DI DERIVAZIONE/ISPEZIONE  
Pozzetto di ispezione in Ø 60x60/100x100 cm  
Chiusura in GS Ø 400 2600 mm
- TUBAZIONE PER RICIRCOLO DEL FANGO
- CANALIZZAZIONI ELETTRICHE
- POZZETTO PER CAVI ELETTRICI
- QUADRO ELETTRICO

**LEGENDA OPERE DI PREVISIONE INTERNE AI LOTTI**

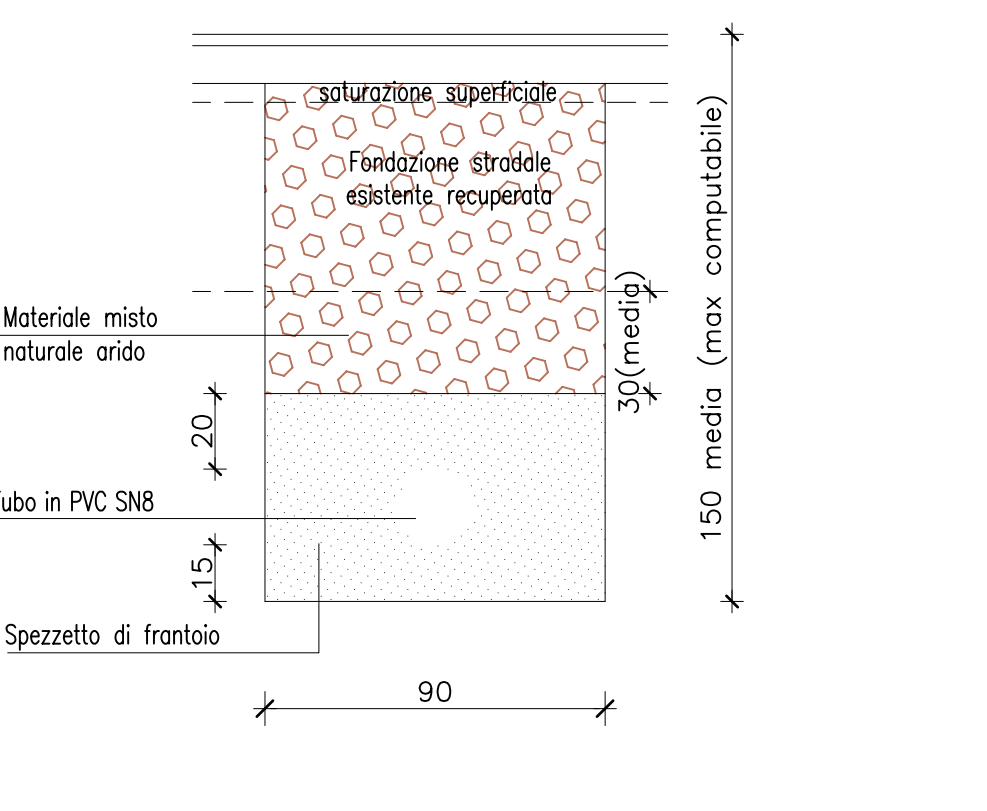
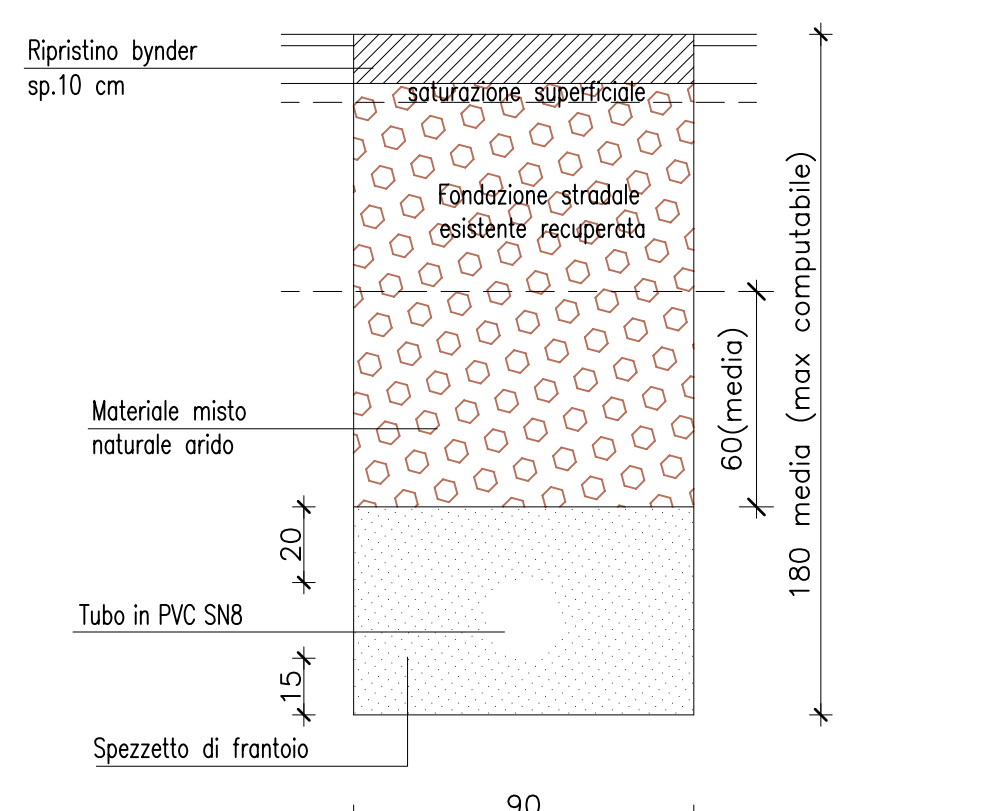
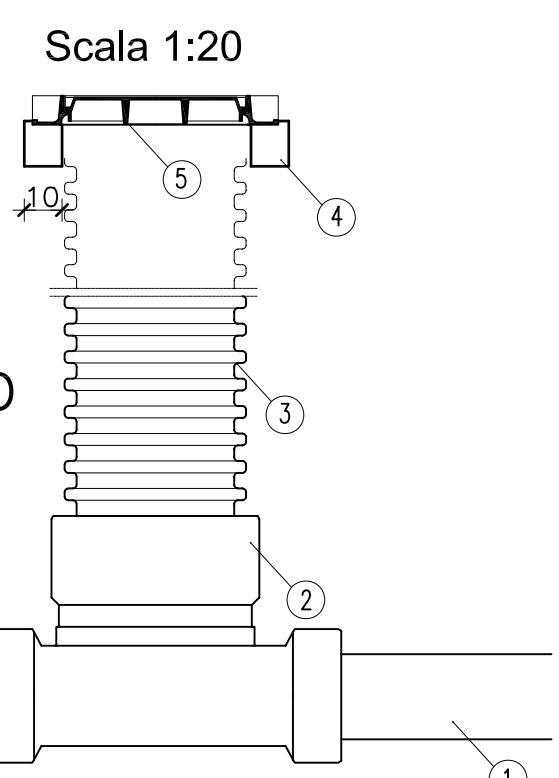
- SUBIRRIGAZIONE CON POZZETTO BYPASS SOLO PER I PRIMI 45 ABITANTI EQUIVALENTI
- VASCA IMHOFF
- VASCA PER LA CONDENZA GRASSI
- TUBAZIONI PER LA VASCA IMHOFF
- TUBAZIONI PER LA VASCA A CONDENZA GRASSI
- POZZETTO DI ISPEZIONE PER LE ACQUE LURIDE
- POZZETTO DI ISPEZIONE PER LE ACQUE SAPONATE



**Sezioni tipo via Degli Alpini**  
SCALA 1:20

**Sezioni tipo strade interne**  
SCALA 1:20

**CAMERETTA ISPEZIONE allacciamenti in PP Ø 365 mm con prolunga in PVC corrugato Ø 365 mm**



**PLANIMETRIA DI PROGETTO**  
scala 1:500



PRONUNCIA DI TREVISO  
COMUNE DI SUSEGANA

PIANO URBANISTICO ATTUATIVO n° 5 COLFOSCO DI SUSEGANA viale degli Alpini - via F. Baracca

OPERE DI VARIANTE

COMITANTI:  
COLFOSCO SVILUPPO srl  
CEOTTO ERO  
CEOTTO RENATA  
CEOTTO RUGGERO  
ERESI CEOTTO VITTORIO  
MASUTTI ANGELA

CODICE COMMISSA 2010101011

LIVELLO PROGETTO ESECUTIVO

DATA FEBBRAIO 2014

OGGETTO DELL'ELABORAZIONE  
PLANIMETRIA FOGNATURA NERA E PARTICOLARI COSTRUTTIVI

N. ELABORAZIONE / FAVOLA  
**09b1**

SCALA VARIE

REVISIONI

NOME FILE 09b1\_01\_01\_2012

VERIFICATO I.S.L.

REDATTO G.F.L.

PROGETTISTA E DIREZIONE LAVORI  
ING. CARLO TITTON

**its**  
engineering company

via S. Maria 11 - 31044 Montebelluna (TV) - Tel. 0422/414141 - Fax 0422/414142  
via S. Maria 11 - 31044 Montebelluna (TV) - Tel. 0422/414141 - Fax 0422/414142  
via S. Maria 11 - 31044 Montebelluna (TV) - Tel. 0422/414141 - Fax 0422/414142

Il presente disegno è di proprietà esclusiva e non può essere riprodotto né ristampato a terzi senza autorizzazione scritta. ex art. 90 Legge 22-4-1984 n.83