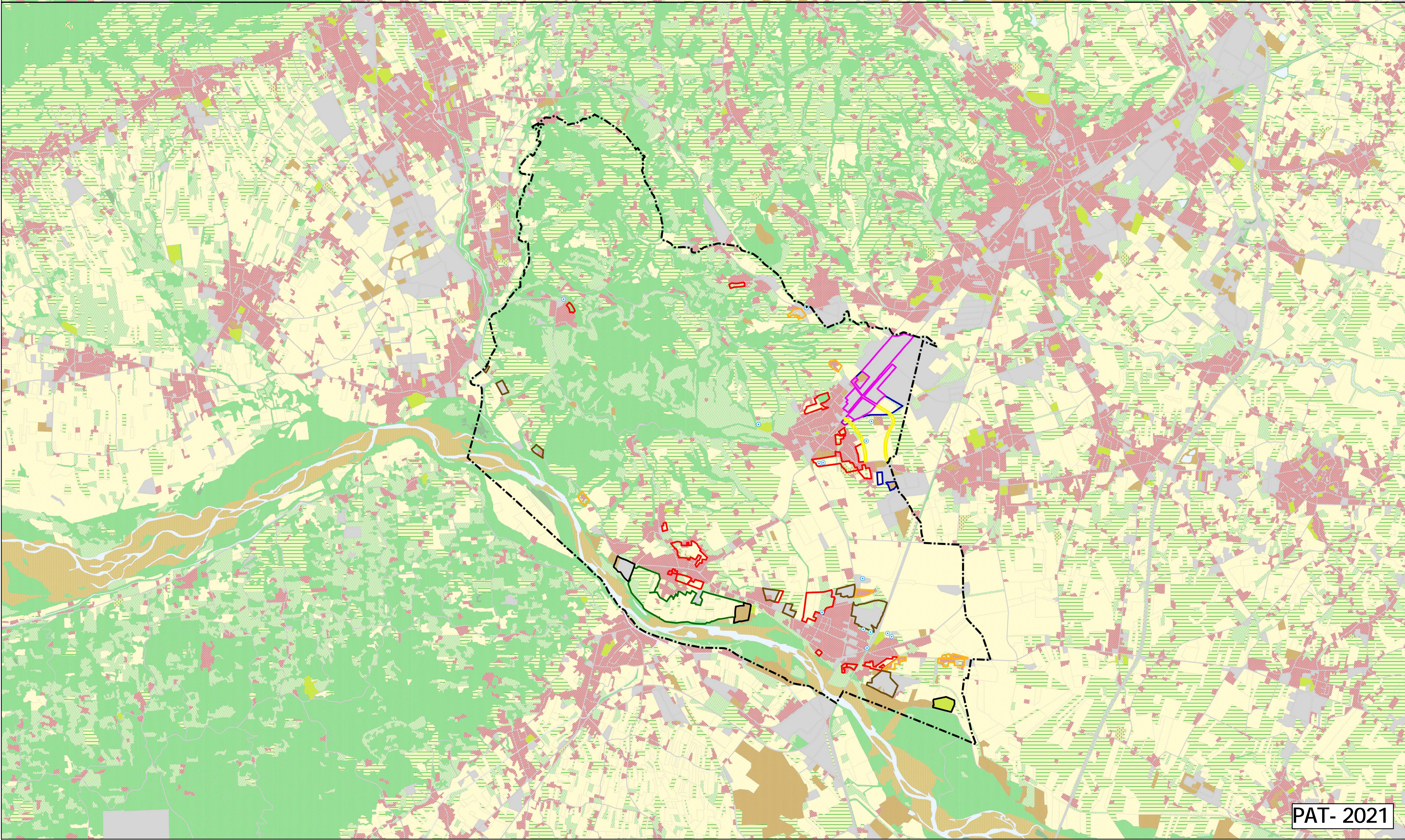


ATTUALE - 2011



PAT- 2021

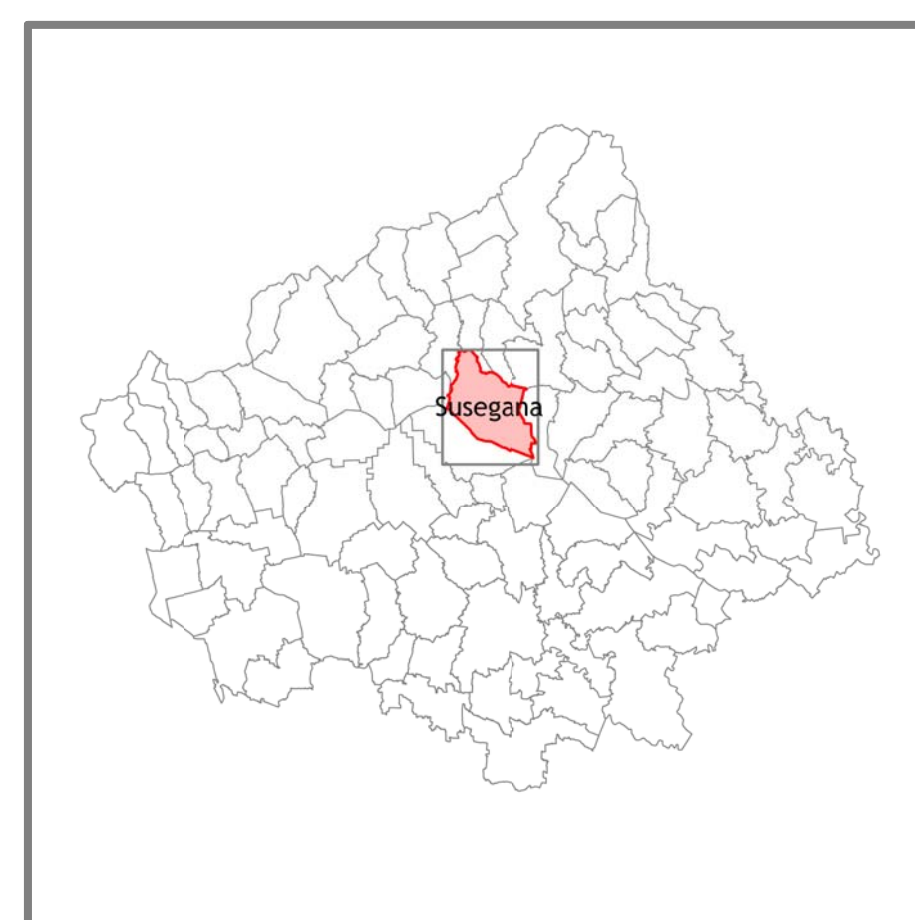
COMUNE DI SUSEGANA
Provincia di Treviso



P.A.T.

Elaborato TAV. 11 A Scala 1:10.000

Rapporto tra Uso del suolo e trasformabilità



Provincia di pianificazione concorsuale
Provincia di Treviso
Comitato di pianificazione
Piv. Tac. O. soc. coop. a r.l.
Dott. Ugo Roberto Rossetto
Dott. Ugo Francesco Inverso
Arch. Stefano Maria Doardo
PIRELLA
Tappin s.r.l.
Arch. Leopoldo Saccon
1978
Dott. Ugo Michele Saccon
1983/84
P.A.T. a cura di:
Dott. For. Stefano Rossetto
1982/83
Amministrazione con il:
Arch. Gianni Montesi
1984/85
Arch. Sergio Windram
Assessorato all'Urbanistica
Dott.ssa Giuseppina Salvadore
Spagnolo
Com. Es. 1984/85
Rappresentanti Area Gestione Territorio

Dicembre 2011

LEGENDA

- Limite amministrativo del comune
- Azioni di piano
- Servizi di progetto
 - Area di riconversione funzionale
 - Area di riqualificazione e riconversione
 - Edificazione diffusa
 - Localizzazione di grandi strutture di vendita
 - Nuova viabilità
 - Parco urbano
 - Sviluppo immediativo a destinazione commerciale
 - Sviluppo immediativo a destinazione produttiva
 - Sviluppo immediativo a destinazione residenziale

- Uso del suolo
- Tessuto urbano
 - Aree industriali, commerciali e infrastrutturali
 - Zone estrattive, discariche e aree in costruzione
 - Aree verdi
 - Terreni arabili
 - Colture permanenti
 - Prati stabili
 - Terreni agricoli eterogenei
 - Aree boscate
 - Ambienti con vegetazione arbustiva in evoluzione
 - Zone aperte con vegetazione rada
 - Corsi d'acqua