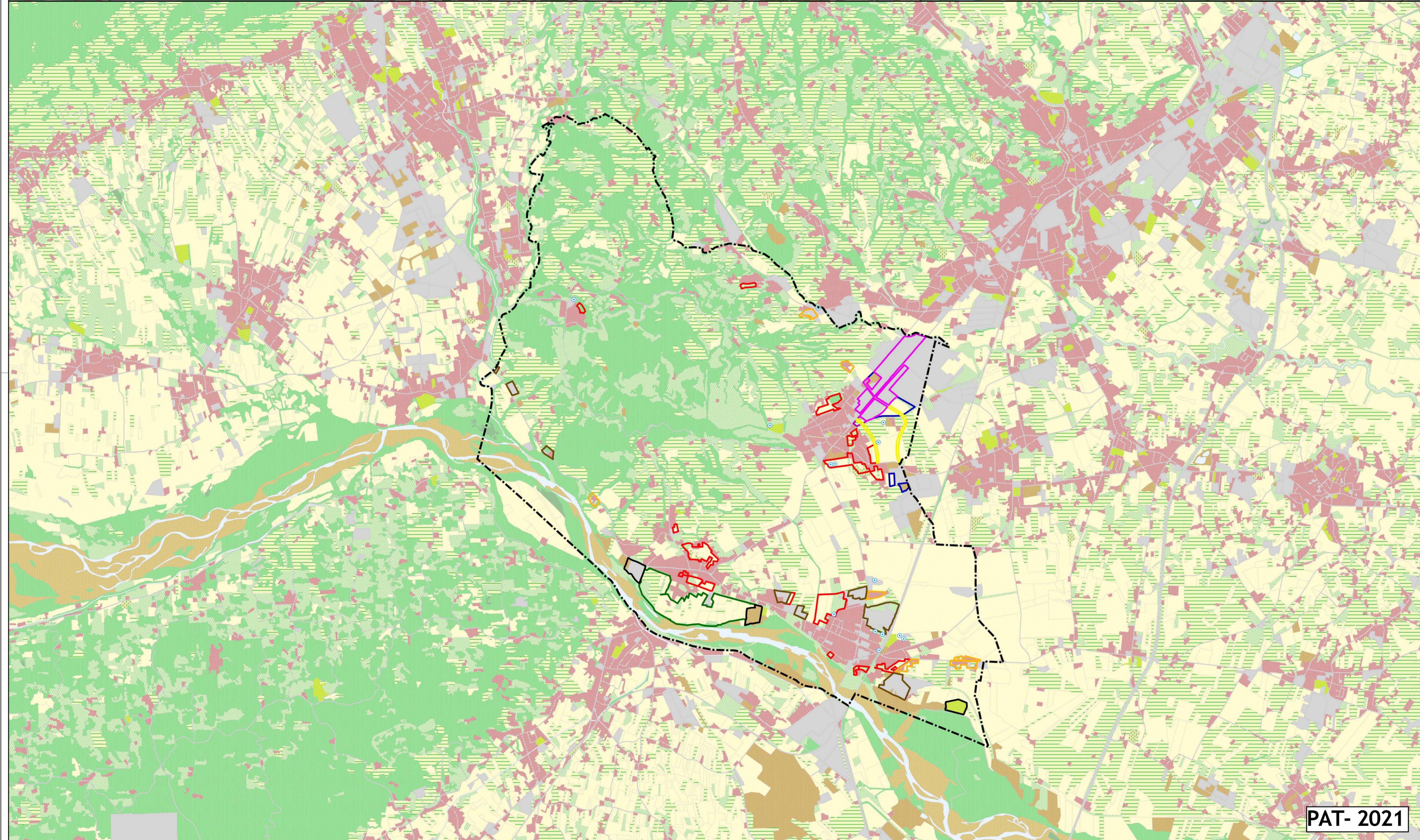


ATTUALE - 2011



PAT- 2021

COMUNE DI SUSEGANA
Provincia di Treviso



P.A.T.

Elaborato TAV. 11 A Scala 1:10.000

Rapporto tra Uso del suolo e trasformabilità

LEGENDA

- Azioni di piano**
- Limite amministrativo del comune
 - Servizi di progetto
 - Aree di riconversione funzionale
 - Aree di riqualificazione e riconversione
 - Edificazione diffusa
 - Localizzazione di grandi strutture di vendita
 - Nuova viabilità
 - Parco urbano
 - Sviluppo insediativo a destinazione commerciale
 - Sviluppo insediativo a destinazione produttiva
 - Sviluppo insediativo a destinazione residenziale

- Uso del suolo**
- Tessuto urbano
 - Aree industriali, commerciali e infrastrutturali
 - Zone estrattive, discariche e aree in costruzione
 - Aree verdi
 - Terreni arabili
 - Colture permanenti
 - Prati stabili
 - Terreni agricoli eterogenei
 - Aree boscate
 - Ambienti con vegetazione arbustiva in evoluzione
 - Zone aperte con vegetazione rada
 - Corsi d'acqua



Procedura di Pianificazione concertata
Provincia di Treviso
Progettisti Associati
Pro.Tec.O. soc. coop. e.r.l.
Dott. Ugo Roberto Rossetto
Dott. Ugo Francesco Frenco
Arch. Stefano Maria Dardo
PIRELLA
Tappo s.r.l.
Arch. Leopoldo Saccon
con
Dott. Ugo Michele Saccon
NEDPCCO
V.A.S. e SINGE
Dott. For. Stefano Beniero
NEDPCCO
Amministrazione.com.it
Arch. Gianni Montesi
Arch. Sergio Vendrame
Assessor all'Urbanistica
Dott.ssa Giuseppina Salvador
Esperto Geomatico
Geom. Edda Dall'Amor
Responsabile Area Gestione Territorio

Dicembre 2011