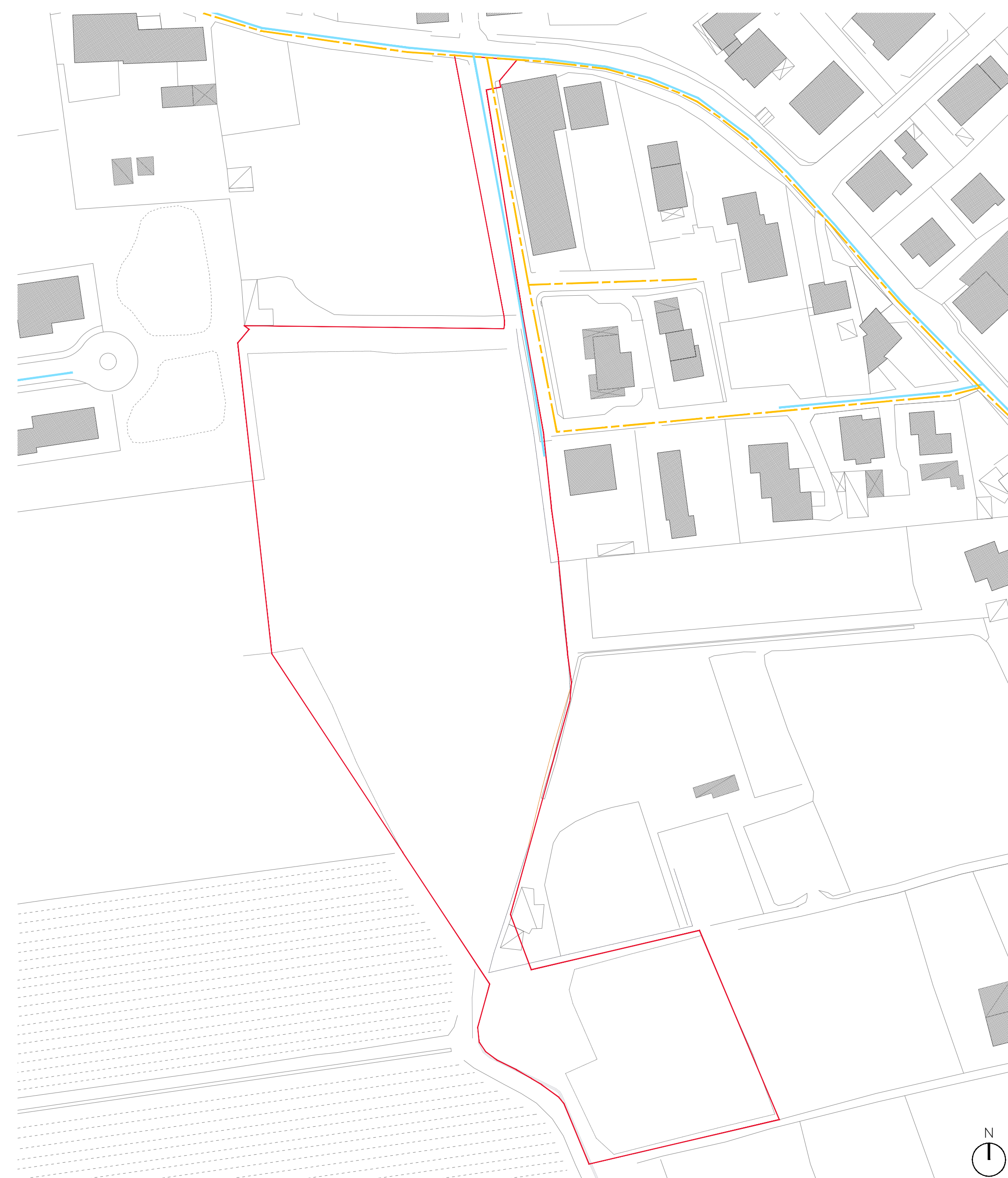
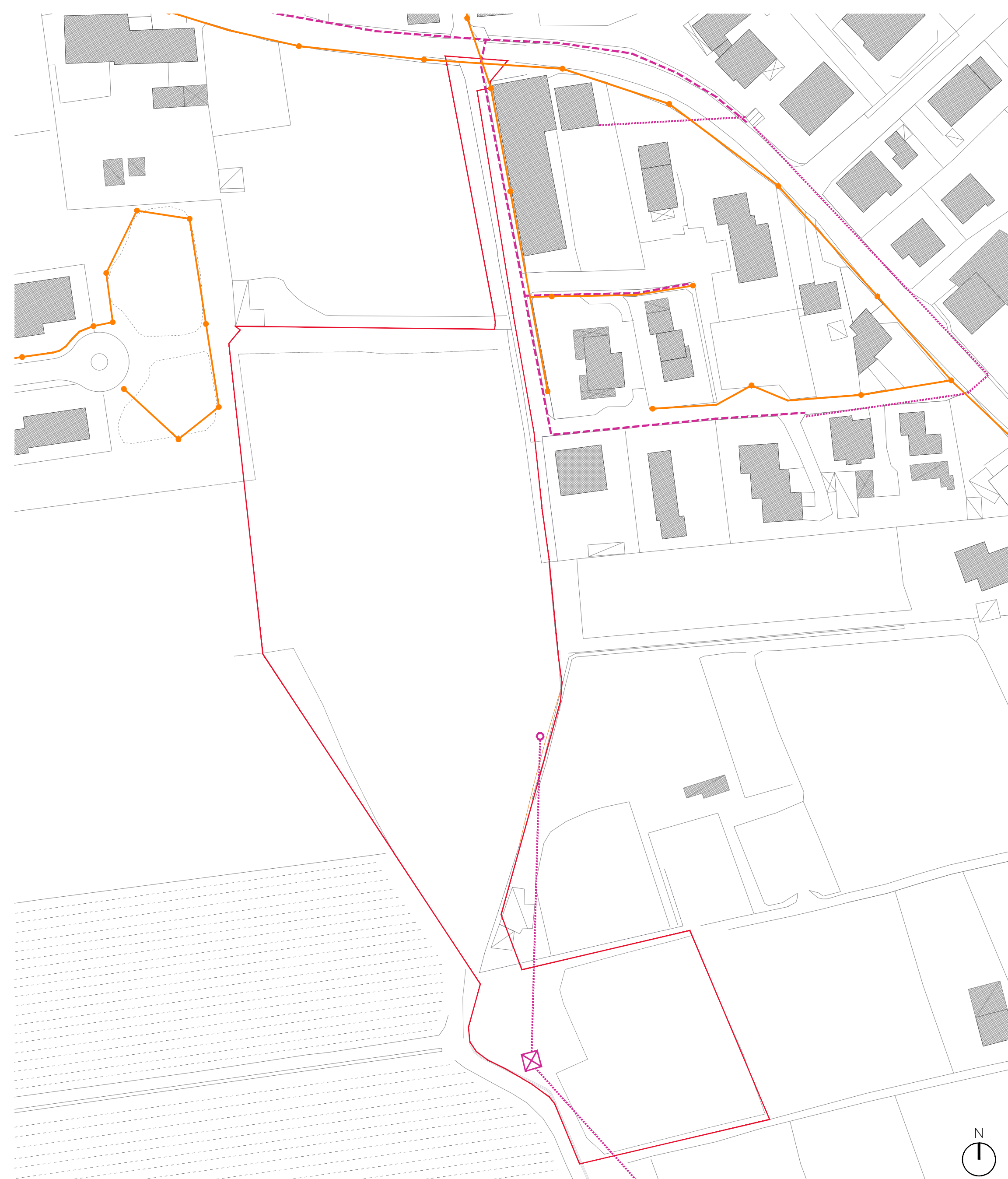


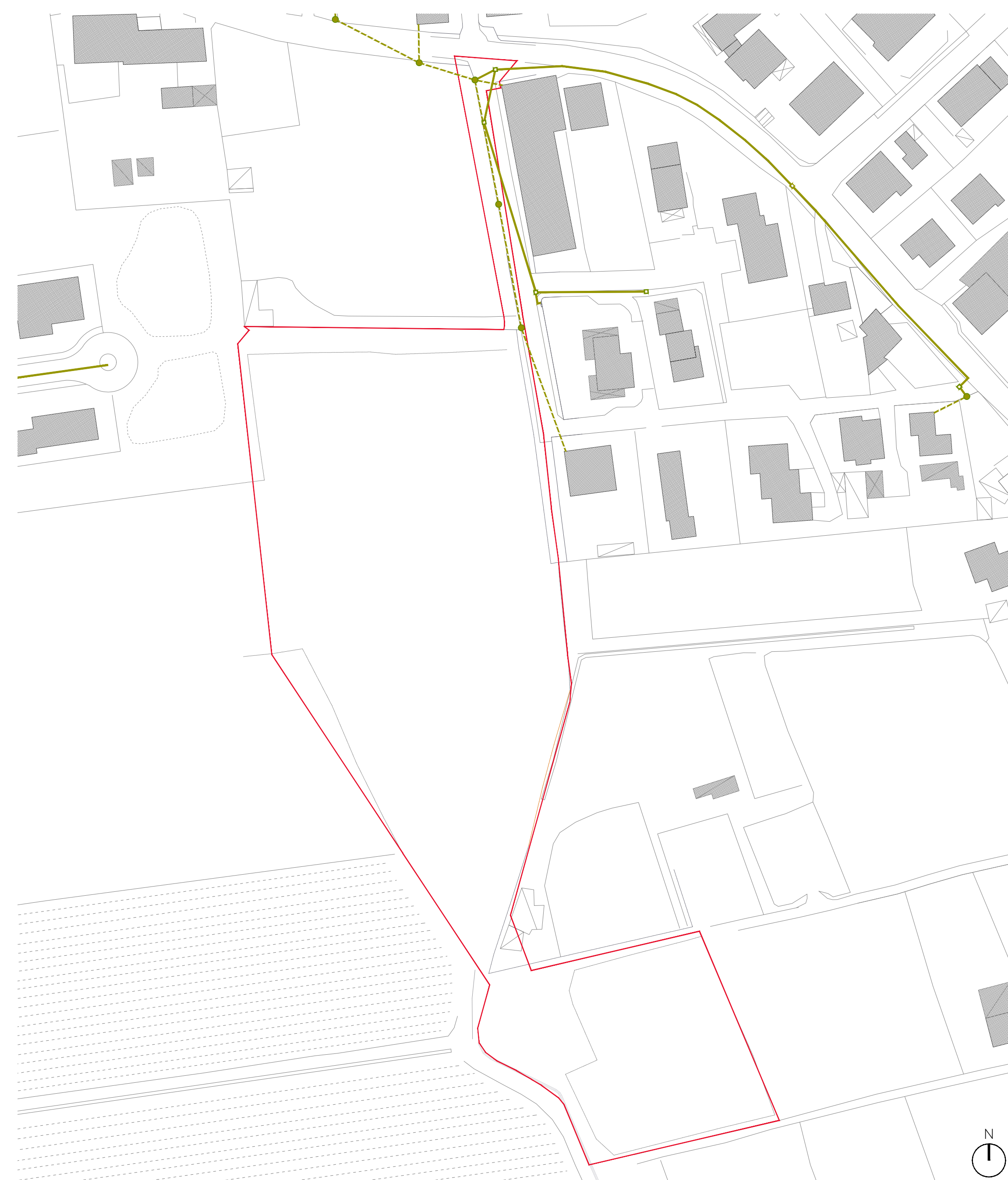
Planimetria individuazione reti tecnologiche esistenti - Acque bianche / Fognatura nera



Planimetria individuazione reti tecnologiche esistenti - Adduzione idrica / Gas metano



Planimetria individuazione reti tecnologiche esistenti - Rete distribuzione energia elettrica / Illuminazione pubblica



Planimetria individuazione reti tecnologiche esistenti - Distribuzione società telefonica

- Legenda**
- Ambito P.U.A.
 - Rete acque bianche
 - Rete fognatura nera
 - Rete adduzione idrica
 - Rete distribuzione del gas metano
 - Rete distribuzione energia elettrica - linea interrata
 - Rete distribuzione energia elettrica - linea aerea
 - Rete distribuzione energia elettrica - traliccio/palo
 - Rete illuminazione pubblica
 - Rete distribuzione società telefonica - linea aerea
 - Rete distribuzione società telefonica - linea interrata

OGGETTO **Piano Urbanistico Attuativo "Via SARTOR"**

COMMITTENTE **Norbert Le Gallais** **Bruno Zambon** **Maurizio Granziera**
Sestiere San Marco 3051 via Garibaldi, 19 via Distrettuale, 166 int. 2
31021 Venezia 31058 Susegana (TV) 31025 Santa Lucia di Piave (TV)

PROGETTAZIONE **d-recta**
d-recta srl
via Villa Luzzi, 14
31050 San Flor (TV) Italia
t. 0438 570037 - f. 0438 570029
info@recta.it - www.recta.it

PROGETTISTA Arch. Dino De Zan DIRETTORE TECNICO Arch. Marco Pagani STUDIO DI COMPATIBILITÀ IDRAULICA e GEOLOGICA Dott. Geol. Filippo Torresan

ELABORATO

Reti tecnologiche esistenti
scala 1:1.000 codice DR20210024UAD005R002

EMISSIONE	rev	data	descrizione	redatto	controllato
	02	maggio 2023	Elaborati per adozione	GC	MP
	01	febbraio 2023	Elaborati adeguati alle integrazioni Prot. 295/2023 - Rif. 18045/2022	GC	MP
	00	settembre 2022	Elaborati per adozione	GC	MP